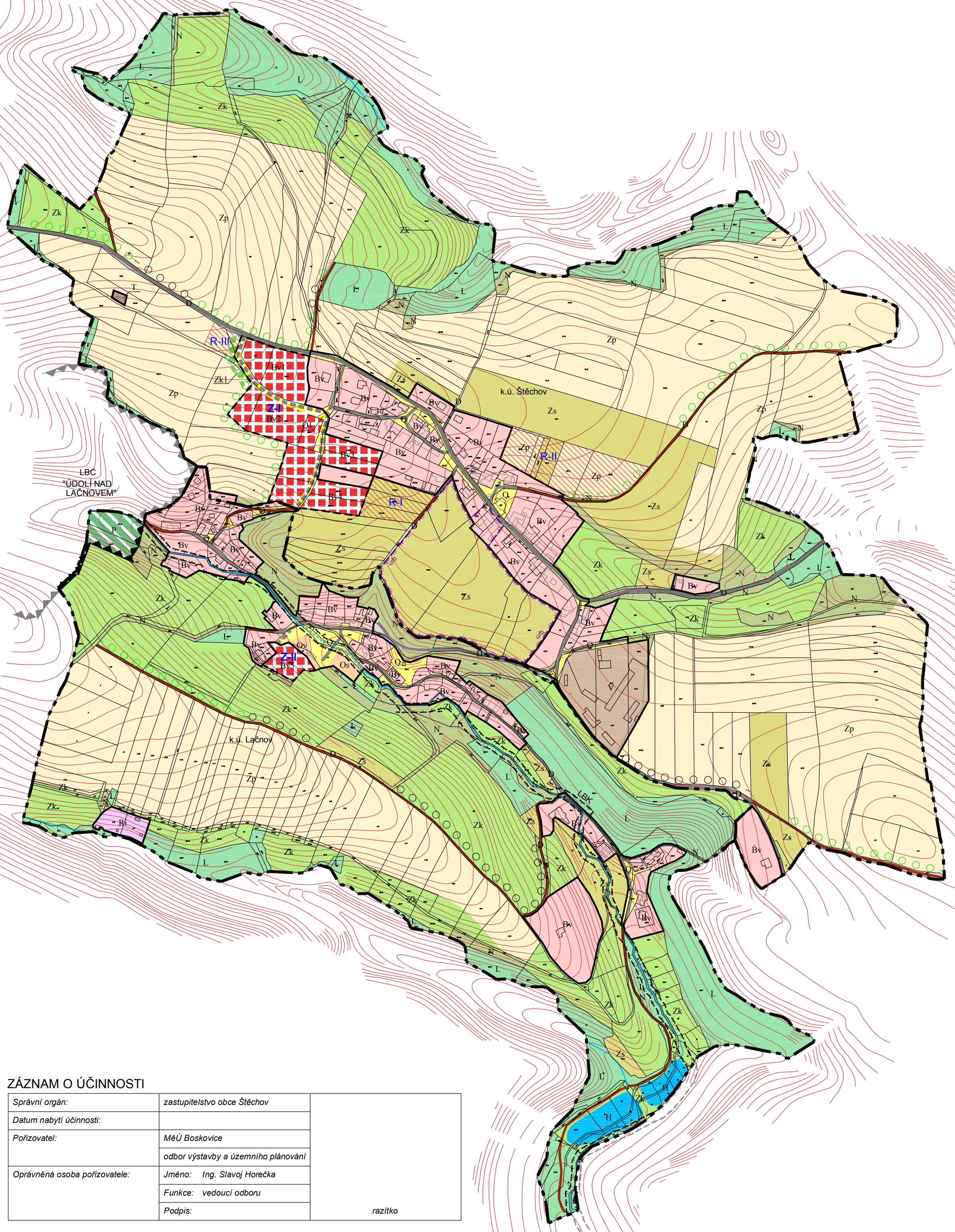
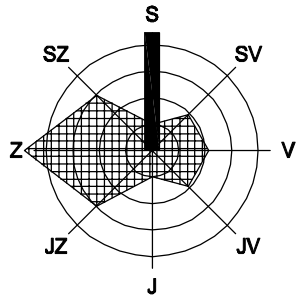


ÚZEMNÍ PLÁN ŠTĚCHOV



LEGENDA

stav	návrh	rezerva

VYMEZENÍ ÚZEMÍ

		hranice řešeného (katastrálního) území
		hranice zastavěného území / hranice zastavitelného území / územní rezerva

URBANISTICKÁ KONCEPCE - PLOCHY S ROZDÍLNÝM ZPŮSOBEM VYUŽITÍ

		plochy bydlení venkovského typu	Bv
		plochy občanského vybavení	Ov, Os
		plochy individuální rekreace	Ri
		plochy technické infrastruktury	T
		plochy výroby a skladování	V
		plochy dopravní infrastruktury	D
		plochy veřejných prostranství	Q
		plochy lesní	L
		plochy přírodní	P
		plochy zemědělské - orná půda	Zp
		plochy zemědělské - louky a pastviny	Zk
		plochy zemědělské - zahrady, sady	Zs
		plochy smíšené nezastavěného území - krajinná zeleň	N
		plochy vodní a vodohospodářské	H

USPOŘADÁNÍ KRAJINY, OCHRANA PŘÍRODNÍCH A KULTURNÍCH HODNOT

		vodní tok
		doprovodná zeleň / založení, obnova doprovodné zeleně
		urbanisticky hodnotné území

ÚZEMNÍ SYSTÉM EKOLOGICKÉ STABILITY

		lokální biocentrum
		lokální biokoridor

ZÁZNAM O ÚČINNOSTI

Správní orgán:	zastupitelstvo obce Štěchov	razítko
Datum nabytí účinnosti:		
Pořizovatel:	MěÚ Boskovice odbor výstavby a územního plánování	
Oprávněná osoba pořizovatele:	Jméno: Ing. Slavoj Horečka Funkce: vedoucí odboru	
	Podpis:	

HLAVNÍ VÝKRES / URBANISTICKÁ KONCEPCE KONCEPCE KRAJINY

M 1 : 5 000

ČÁST ÚZEMNÍ PLÁN
ZPRACOVATEL ATELIER A.VE, M. MAJEROVÉ 3, 638 00 BRNO
TEL: +420 604 215 144, e-mail: a.ve.studio@volny.cz
ING. ARCH. ŠTĚPÁN KOČIŠ (ZÁSTUPCE),
ING. ARCH. HELENA KOČIŠOVÁ
VLADIMÍR MAREK, ING. RENÉ UXA, ING. VOJTĚCH JOURA
OBJEDNATEL OBEC ŠTĚCHOV, PSČ 679 71
STAROSTKA OBCE MGR. VĚRA KNOTKOVÁ (ZÁSTUPCE)
DATUM ZÁŘÍ 2017



atelier a.ve

1/2